

**„RP INVEST 1980“ DOO – KRAGUJEVAC  
STAMBENO POSLOVNI OBJEKAT  
U ULICI TANASKA RAJIĆA**



stan S1		
1	KUHINJA SA ULAZNIM PREDPROSTOROM	4.31
2	DNEVNI BORAVAK	12.20
3	KUPATILO	3.64
<i>Ukupna neto površina stana S1</i>		<b>20.15</b>



**STAN "S1"**

**GARSONJERA U PRIZEMLJU  
P = 20.15 m2**



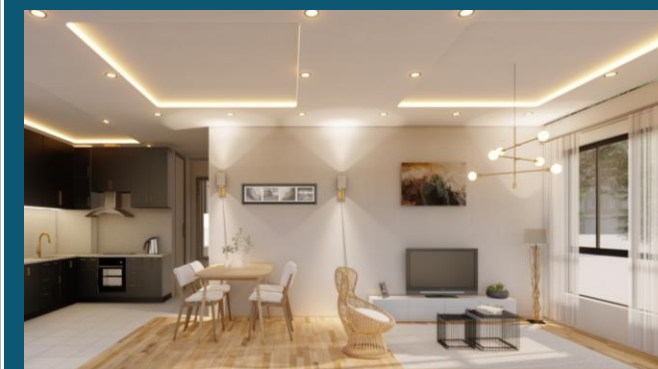


„RP INVEST 1980“ DOO – KRAGUJEVAC  
STAMBENO POSLOVNI OBJEKAT  
U ULICI TANASKA RAJIĆA



STAN "S2"

DVOSOBAN STAN U PRIZEMLJU  
P = 53.61 m<sup>2</sup>



stan S2

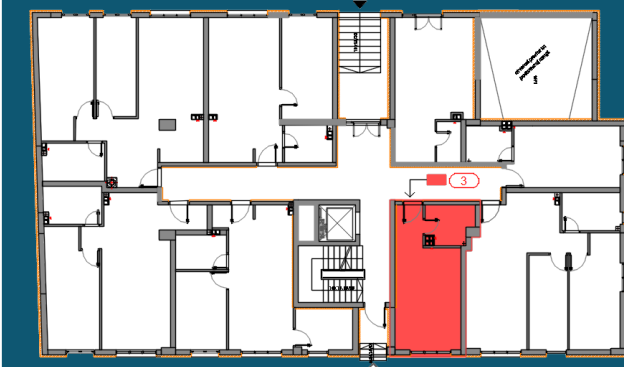
1	HODNIK	1.98
2	KUHINJA	5.27
3	DNEVNI BORAVAK	16.37
4	KUPATILO	5.01
5	PREDPROSTOR	2.97
6	SPAVAĆA SOBA 1	13.25
7	SPAVAĆA SOBA 2	8.76

**Ukupna neto površina stana S2** 53.61





„RP INVEST 1980“ DOO – KRAGUJEVAC  
STAMBENO POSLOVNI OBJEKAT  
U ULICI TANASKA RAJIĆA



STAN "S3"

GARSONJERA U PRIZEMLJU  
P = 22.95 m<sup>2</sup>



stan S3

1	HODNIK	4.17
2	KUHINJA	1.97
3	DNEVNI BORAVAK	12.77
4	KUPATILO	4.04
<b>Ukupna neto površina stana S3</b>		<b>22.95</b>



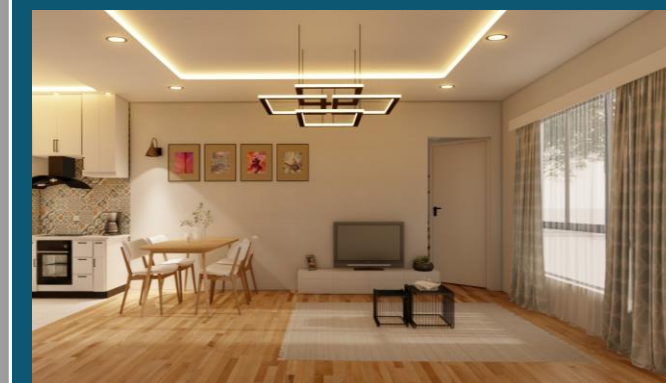


„RP INVEST 1980“ DOO – KRAGUJEVAC  
STAMBENO POSLOVNI OBJEKAT  
U ULICI TANASKA RAJIĆA



STAN "S4"

DVOSOBAN STAN U PRIZEMLJU  
P = 42.43 m<sup>2</sup>



stan S4

1	HODNIK	3.14
2	KUHINJA	3.22
3	DNEVNI BORAVAK	16.77
4	KUPATILO	4.01
5	SPAVAĆA SOBA	9.64
6	RADNA SOBA	5.65
<b>Ukupna neto površina stana S4</b>		<b>42.43</b>



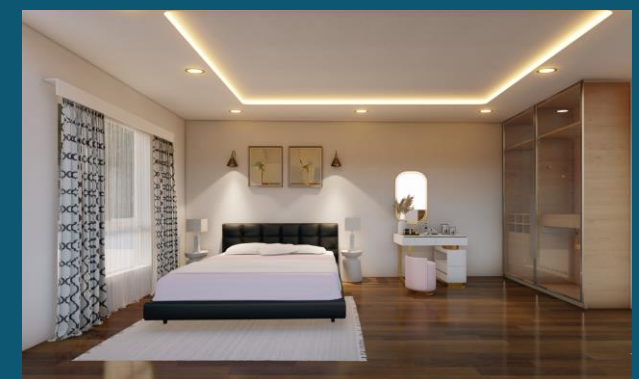


„RP INVEST 1980“ DOO – KRAGUJEVAC  
STAMBENO POSLOVNI OBJEKAT  
U ULICI TANASKA RAJIĆA



STAN "S5"

DVOSOBAN STAN U PRIZEMLJU  
P = 48.27 m<sup>2</sup>



stan S5		
1	HODNIK	2.97
2	KUHINJA	4.22
3	DNEVNI BORAVAK	16.80
4	KUPATILO	4.96
5	PREDPROSTOR	4.46
6	SPAVAĆA SOBA	14.86
<b>Ukupna neto površina stana S5</b>		<b>48.27</b>

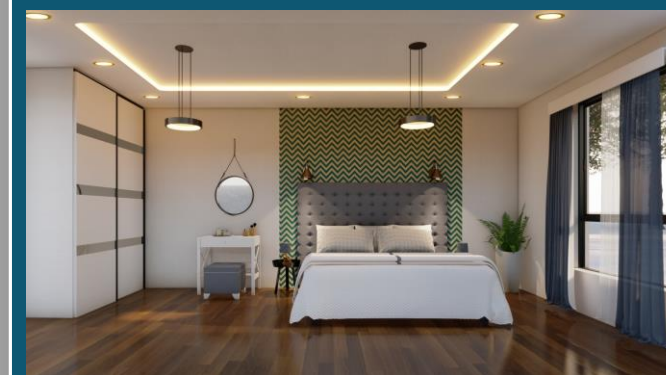


„RP INVEST 1980“ DOO – KRAGUJEVAC  
STAMBENO POSLOVNI OBJEKAT  
U ULICI TANASKA RAJIĆA



STAN "S6"

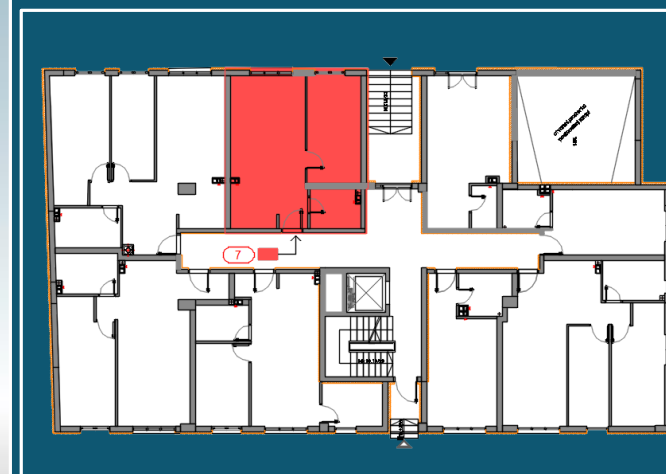
TROSOBAN STAN U PRIZEMLJU  
P = 60.04 m<sup>2</sup>



stan S6		
1	HODNIK	10.00
2	KUHINJA	4.13
3	DNEVNI BORAVAK	15.87
4	KUPATILO	5.35
5	SPAVAĆA SOBA 1	15.07
6	SPAVAĆA SOBA 2	9.62
<b>Ukupna neto površina stana S6</b>		<b>60.04</b>

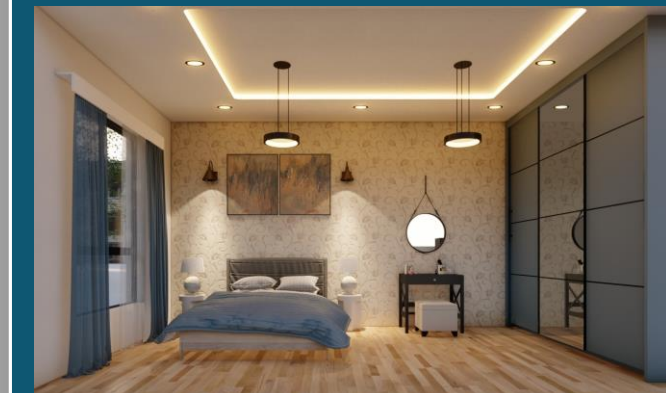


**„RP INVEST 1980“ DOO – KRAGUJEVAC  
STAMBENO POSLOVNI OBJEKAT  
U ULICI TANASKA RAJIĆA**



**STAN "S7"**

**DVOSOBAN STAN U PRIZEMLJU  
P = 41.29 m2**



stan S7		
1	HODNIK	2.92
2	KUHINJA	4.56
3	DNEVNI BORAVAK	17.37
4	KUPATILO	3.92
5	SPAVAĆA SOBA	12.52
<b>Ukupna neto površina stana S7</b>		<b>41.29</b>



**„RP INVEST 1980“ DOO – KRAGUJEVAC  
STAMBENO POSLOVNI OBJEKAT  
U ULICI TANASKA RAJIĆA**



**STAN "S8"**

Dvosoban stan  
P = 45.92 m<sup>2</sup>

SPRAT	STAN Br.
1	8
2	16
3	24
4	32
5	40

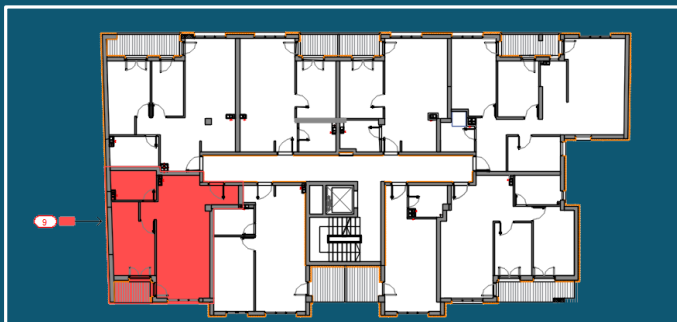


**stan S8**

1	HODNIK	3.14
2	KUHINJA	3.22
3	DNEVNI BORAVAK	19.31
4	KUPATILO	4.01
5	SPAVAĆA SOBA	11.63
6	TERASA	4.61
<b>Ukupna neto površina stana S8</b>		<b>45.92</b>



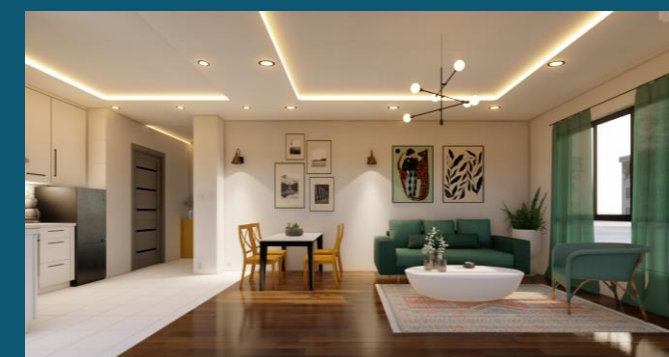
„RP INVEST 1980“ DOO – KRAGUJEVAC  
STAMBENO POSLOVNI OBJEKAT  
U ULICI TANASKA RAJIĆA



STAN "S9"

DVOSOBAN STAN  
P = 47.76 m<sup>2</sup>

SPRAT	STAN Br.
1.	9
2.	17
3.	25
4.	33
5.	41



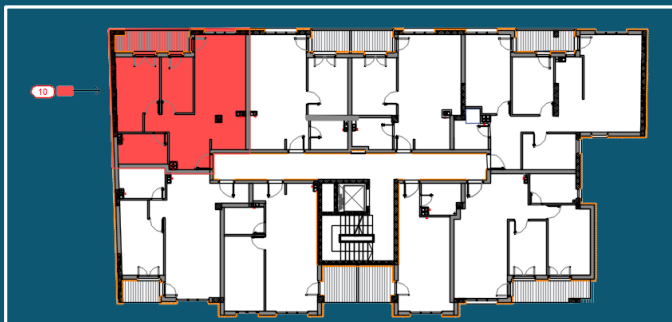
stan S9

1	HODNIK	2.93
2	KUHINJA	4.22
3	DNEVNI BORAVAK	16.77
4	KUPATILO	4.96
5	PREDPROSTOR	4.66
6	SPAVAĆA SOBA	11.23
7	TERASA	2.99

**Ukupna neto površina stana S9** 47.76



„RP INVEST 1980“ DOO – KRAGUJEVAC  
STAMBENO POSLOVNI OBJEKAT  
U ULICI TANASKA RAJIĆA



STAN "S10"

TROSOBAN STAN  
P = 59.45 m<sup>2</sup>

SPRAT	STAN Br.
1.	10
2.	18
3.	26
4.	34
5.	42



stan S10

1	HODNIK	10.10
2	KUHINJA	4.26
3	DNEVNI BORAVAK	15.88
4	KUPATILO	5.35
5	SPAVAĆA SOBA	11.23
6	SPAVAĆA SOBA	6.86
7	TERASA	5.77

**Ukupna neto površina stana S10** 59.45



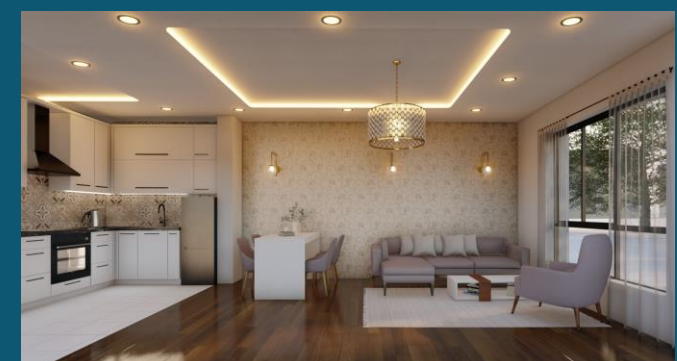
**„RP INVEST 1980“ DOO – KRAGUJEVAC  
STAMBENO POSLOVNI OBJEKAT  
U ULICI TANASKA RAJIĆA**



**STAN „S11”**

**DVOSOBAN STAN**  
P = 40.83 m<sup>2</sup>

SPRAT	STAN Br.
1.	11
2.	19
3.	27
4.	35
5.	43



**stan S11**

1	HODNIK	2.92
2	KUHINJA	4.56
3	DNEVNI BORAVAK	17.37
4	KUPATILO	3.92
5	SPAVAĆA SOBA	9.04
6	TERASA	3.02
<b>Ukupna neto površina stana S11</b>		<b>40.83</b>



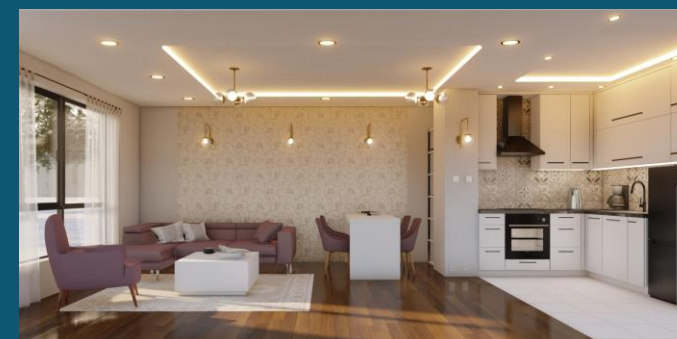
„RP INVEST 1980“ DOO – KRAGUJEVAC  
STAMBENO POSLOVNI OBJEKAT  
U ULICI TANASKA RAJIĆA



STAN "S12"

DVOSOBAN STAN  
P = 44.16 m<sup>2</sup>

SPRAT	STAN Br.
1.	12
2.	20
3.	28
4.	36
5.	44



stan S12

1	HODNIK	2.46
2	KUHINJA	4.34
3	DNEVNI BORAVAK	19.84
4	KUPATILO	4.28
5	SPAVAĆA SOBA	9.91
6	TERASA	3.33
<b>Ukupna neto površina stana S12</b>		<b>44.16</b>



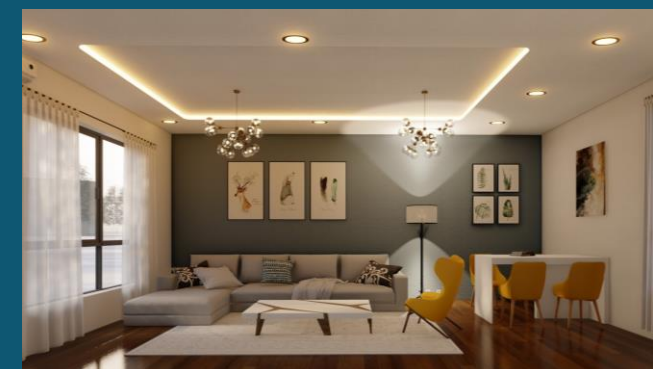
„RP INVEST 1980“ DOO – KRAGUJEVAC  
STAMBENO POSLOVNI OBJEKAT  
U ULICI TANASKA RAJIĆA



STAN "S13"

ČETVOROSOBAN STAN  
P = 76.50 m<sup>2</sup>

SPRAT	STAN Br.
1.	13
2.	21
3.	29
4.	37
5.	45



stan S13

1	HODNIK	10.20
2	KUHINJA	5.55
3	DNEVNI BORAVAK	22.17
4	KUPATILO	4.21
5	SPAVAĆA SOBA 1	13.21
6	SPAVAĆA SOBA 2	9.22
7	SPAVAĆA SOBA 3	7.34
8	TERASA	4.60
<b>Ukupna neto površina stana S13</b>		<b>76.50</b>



„RP INVEST 1980“ DOO – KRAGUJEVAC  
STAMBENO POSLOVNI OBJEKAT  
U ULICI TANASKA RAJIĆA



STAN "S14"

TROSOBAN STAN  
P = 57.74 m<sup>2</sup>

SPRAT	STAN Br.
1.	14
2.	22
3.	30
4.	38
5.	46



stan S14

1	HODNIK	2.44
2	KUHINJA	4.70
3	DNEVNI BORAVAK	18.08
4	KUPATILO	4.99
5	PREDPROSTOR	2.18
6	SPAVAĆA SOBA 1	11.15
7	SPAVAĆA SOBA 2	7.81
8	TERASA	6.39
<b>Ukupna neto površina stana S14</b>		<b>57.74</b>



„RP INVEST 1980“ DOO – KRAGUJEVAC  
STAMBENO POSLOVNI OBJEKAT  
U ULICI TANASKA RAJIĆA



STAN "S15"

JEDNOSOBAN  
P = 30.44 m<sup>2</sup>

SPRAT	STAN Br.
1.	15
2.	23
3.	31
4.	39
5.	47



stan S15

1	HODNIK	4.17
2	KUHINJA	1.97
3	DNEVNI BORAVAK	15.49
4	KUPATILO	4.20
5	TERASA	4.61

**Ukupna neto površina stana S15** 30.44